

Objectifs de l'animation

Apprendre de façon ludique les rudiments d'une démarche scientifique

Faire découvrir le patrimoine géologique et la nécessité de sa protection

Sensibiliser aux notions de temps, d'évolution et de fossilisation

Public visé

Scolaires (cycle 3 et collège)

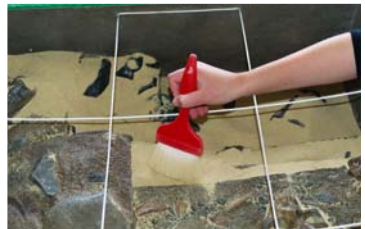
Centres de loisirs

Familles



LE GEORIUM

Un chantier de fouille reconstitué



Association Patrimoine Géologique de Normandie
Gestionnaire de la RNN Falaise du Cap Romain

Siège social :

Département des Sciences de la Terre
Université de Caen Basse-Normandie
Esplanade de la Paix, CS 14032
14032 CAEN Cedex 5

Téléphone : 02 31 56 53 87
Télécopie : 02 31 56 53 78
Messagerie: contact@apgn.fr
Site internet: www.apgn.fr

Bureau de la RNN Falaise du Cap Romain :

CREC Station marine
54 rue du Docteur Charcot
BP 49
14530 LUC-SUR-MER

Téléphone : 02 31 36 22 21
Télécopie : 02 31 36 22 20
Messagerie: capromain@unicaen.fr



Prêts à remonter le temps ?

Le Géorium va vous faire voyager 600 millions d'années en arrière à la découverte de l'histoire de la Vie sur Terre, des premiers êtres vivants à l'apparition de l'Homme



Déroulement de l'animation

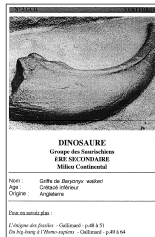
Mise en situation avec récit de l'histoire de Vincent, parue dans le journal « Fossilisation »



Préparation de la fouille (travail d'orientation, mise en place du carroyage, apprentissage des techniques de fouille)

Fouille des parcelles, dessin des fossiles découverts et étude de leur positionnement

Détermination des fossiles à l'aide de fiches d'identification



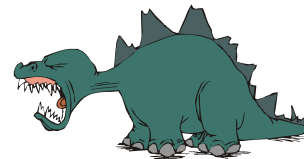
Reconstitution des milieux marins ou continentaux

Discussion sur les notions de temps et d'évolution et sur la nécessité de la protection du patrimoine géologique

Apprendre les sciences de la Terre en s'amusant



Structure complète avec fils à plomb



Description technique

8 parcelles de terrain de 1 m²

Chaque parcelle représente un milieu marin ou continental des quatre grandes périodes de l'histoire de la Vie sur Terre

Un espace de documentation : 200 fiches techniques accompagnées de 8 livres de découverte du milieu naturel

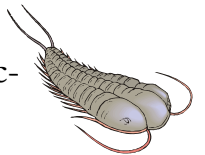
Le journal « Fossilisation » qui permet d'introduire l'animation

Un certificat de fouilles délivré à chaque participant

Contraintes d'utilisation

Prévoir un espace de 50 m² minimum, qui puisse fermer lorsque le Géorium n'est pas utilisé

L'ensemble de l'équipement occupe un volume de 12 m³



Deux ½ journées sont nécessaires pour le montage et le démontage de la structure

Le Géorium peut accueillir jusqu'à 4 groupes par jour avec 20 minutes de remise en route entre chaque animation